



20u30

LEZING DOOR **TOMAS NOLLET EN HILDE HUYGHE** (B)

**12/06**  
**2008**

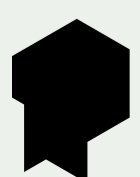
## paradoxale materialiteit als scenografie van het leven

**BIEKORF** KUIPERSSTRAAT 3, 8000 BRUGGE

ARCHIPELLEDEN: GRATIS // NIET-LEDEN EN PARTNERS VAN DE LEDEN: 7 EURO // STUDENTEN 5 EURO // RESERVERING GEWENST VIA HET ARCHIPEL-SECRETARIAAT // MAANDAG TOT VRIJDAG VAN 13U00 TOT 16U00 // T 050 322 420 // F 050 322 421 // INFO@ARCHIPELVZW.BE

Multidisciplinariteit, no-nonsense aanpak, ontwerpmatig onderzoeken, bescheidenheid en logische architectuur zijn enkele kerngedachten waarvoor **Tomas Nollet en Hilde Huyghe** kiezen in hun kleinschalige, maar zonder twijfel krachtige ontwerppraktijk. Opvallend is echter hoe dit perfect op elkaar afgestemde architectenkoppel de grenzen van constructieve ingetogenheid aftast aan de hand van paradoxale materialiteit. Vanuit hun conceptuele ontwerppopvatting bestaat schoonheid niet zonder lelijkheid. Voor hen bereiken bouwelementen een zekere sensualiteit indien ze nog een ruw en vuil aspect vertonen. Zichtbaar beton met grindnesten en stortvoegen, bouten, een voetafdruk van de aannemer in de gestorte betonvloer, een nulpas op de muur,... expliciteren niet alleen de maakbaarheid van een materiaal, maar kaderen bovenal dagdagelijkse scènes in. Deze scenografische ervaring met een bijzondere bijdrage aan de omgeving zetten Nollet en Huyghe om in een filmische presentatie in de Biekorf die voor hen tevens een boeiende schakel betekent in een uitdagend stedelijk landschap.

Zie ook [www.tomasnolletenhildehuyghe.be](http://www.tomasnolletenhildehuyghe.be)



ARCHIPEL

WWW.ARCHIPELVZW.BE

vola

Met steun van de  
Vlaamse overheid



# 12/06 2008

## paradoxale materialiteit als scenografie van het leven



20/06 om 20u30

### FILMAVOND DIARY OF AN ECCENTRIC ARCHITECT... OVER HET LEVEN EN WERK VAN PHILIP JOHNSON

WONING BENNY GOVAERT, DOORNSTRAAT 292A, SINT-ANDRIES

De Amerikaanse architect Philip Johnson (Cleveland, Ohio 1906-2005) studeerde in de jaren twintig kunstgeschiedenis en filosofie aan de Harvard University te Cambridge, Massachusetts, waar hij een decennium later een architectuurstudie volgde. Hij werd een van de belangrijkste Amerikaanse architecten van de twintigste eeuw, die verschillende invloeden en stijlen naar de Verenigde Staten bracht. In 1932 leverde hij als directeur van de architectuurfabing van het MoMA een belangrijke bijdrage aan de doorbraak van het Modernisme in de VS met de tentoonstelling the International Style. In de jaren veertig startte hij zijn loopbaan als architect en vertegenwoordiger van het rationalisme. Het is in die periode dat hij zijn alomtebepalende Glass House realiseerde, sterk beïnvloed door Ludwig Mies van der Rohe. In de tachtiger jaren bereikte hij zijn hoogtepunt in zijn frivoliteit en neiging naar het spectaculaire en bliken de ontwerpen uit die periode iconen van het postmodernisme. Ook deze stroming zegt hij vaarwel wanneer hij in 1988 de tentoonstelling 'Deconstructivist Architecture' organiseert in het MoMA.

'Diary of an eccentric architect' (1996) is een documentaire waarin Philip Johnson ons meeneemt op het 40 are grote domein in New Canaan, Connecticut – zijn eigen 'laboratorium' – en de nodige gevatte en humoristische commentaar levert. De camera gaat mee naar het bekende Glass House waarbij het landschap dienst doet als 'duur behangpapier' en naar het contrasterende aanpalende gasthuis waar sensueel licht binnendwaart ondanks het feit dat het geen ramen bezit. Ook komt zijn uitgebreide collectie eigentijdse kunst aan bod en worden de verschillende ontwerp- en bouwfasen van het nieuwe bezoekerscentrum gevolgd. Deze film toont de excentriekheid van Johnson aan het werk en legt de nadruk op het belang van zijn architecturale activiteit, de uiteindelijke constructie en hoe de gebouwen kunnen corresponderen met hun nabije omgeving, in dit geval met de herfstbladeren of sneeuw van New Canaan.

De plaatsen voor deze filmavond, als afsluiting van het Archipel-werkjaar 2007-2008, zijn beperkt. Reservering is dus verplicht via het Archipel-secretariaat.

## AGENDA

PROGRAMMA ONDER VOORBEHOUD

WERKJAAR 2008-2009

ZATERDAG EN ZONDAG 4 & 5 OKTOBER 2008

ARCHITECTUURUITSTAP NAAR KEULEN (D) MET REISBEGELEIDER WIM SUPPLY

DONDERDAG 9 OKTOBER 2008 OM 20U30

ARCHITECTURLEZING COUSSEÉ & GORIS

PROVINCIAAL JEUGD- EN RECREATIEDOMEIN, SINT-JAN-IN-EREMO

DONDERDAG 23 OKTOBER 2008 OM 20U30

ARCHITECTUUR- EN DESIGNLEZING RONAN & ERWAN BOURULLEC (F)

XPO TE KORTRIJK, IN SAMENWERKING MET STICHTING INTERIEUR EN DESIGNREGIO KORTRIJK

VRIJDAG 21 NOVEMBER 2008 OM 20U30

HISTORISCHE LEZING OVER JOSIP PLECNIK DOOR DIRK DE MEYER

VLM-ZAAL, BRUGGE

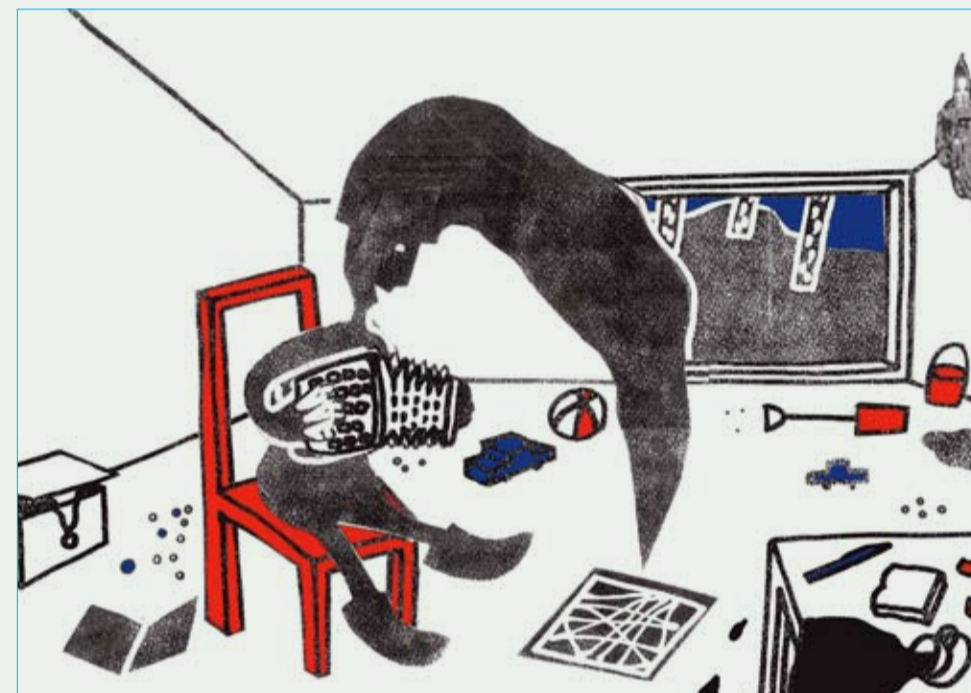
Als 'les éminences grises' van het Archipel-bestuur het goed hebben, is het de allereerste keer in meer dan 25 jaar dat de Brugse open architectuurvereniging een waar Vlaams architecten'koppel' op het podium kan plaatsen. Zelf verwijzen Tomas Nollet en echtgenote Hilde Huyghe met een knipoog naar Charles en Ray Eames. Niet zozeer omwille van de inhoud van hun werk, maar wel als een weerspiegeling van Eames' perfecte afstemming op elkaar. Binnen de intimiteit van een tweepersons-praktijk hebben ze nauwelijks een half woord nodig om elkaar te verstaan en om de gelaagdheid van projecten te verrijken. Wat ze eveneens delen met het spraakmakende Amerikaanse koppel, is de opvallende bescheidenheid – waaruit de diepste wens voortvloeit om opdrachten en eigen projecten controleerbaar onder eigen vleugels te houden – en het doorgedreven ontwerpmatig onderzoeken.

Deze laatste kerngedachte is met name voelbaar in wat ze zelf omschrijven als "manuele illustraties". De schetsen die zowel in de ontwerppraktijk als in de door Nollet getekende en uitgedachte kinderboeken zijn gebruikt, abstraheren de werkelijkheid in een eerste fase, worden vervolgens ingezet om te ontwerpen en tot een synthese te komen, om tenslotte opnieuw naar de werkelijkheid te worden omgezet door het nieuwe een plaats te geven. Binnen een hedendaagse wereld van snelheid, communicatie en computertaal, is deze ontwerp aanpak een bevreedende ervaring. Het is in deze surrealistische, eerder dan virtuele, ruimte dat Tomas Nollet componeert. Hij schuift met vlakken en volumes. Reduceert ze totdat de essentie van de ruimte en het materiaal overblijft. Het technische vernuft en de doorgedreven detaillering van Hilde Huyghe staan als het ware 'in dienst' van de stilte en tactiliteit die alle imagocultuur verwerpen. Dit streven naar de grootst mogelijke puurheid in architectuur is een lang en steeds naar elkaar terugkoppelend proces. Toch leidt het niet tot een veronderstelde objectiviteit die de toets van esthetische kritiek niet doorstaat. Sterker, Nollet en Huyghe's werk is sceptisch sculpturaal te noemen en geeft architectuur een gezicht.

Tomas Nollet en Hilde Huyghe tasten de grenzen van constructieve logica af aan de hand van paradoxale materialiteit. Vanuit hun conceptuele ontwerp opvatting bestaat schoonheid niet zonder lelijkheid. Robuustheid ten opzichte van finesse. Enerzijds ontstaat er een materialenspel waarbij zij materialen lichter of zwaarder doen lijken of waarbij zij bepaalde eigenschappen van het materiaal – zoals hardheid – doen verdwijnen, bijvoorbeeld aan de hand van claustra of door het toepassen van zwarte lijnzaadolie op een gevelsteen. Anderzijds bereiken bouwelementen voor hen een zekere sensualiteit indien ze nog een ruw en vuil aspect vertonen. Zichtbaar beton met grindnesten en stortvoegen, bouten, een voetafdruk van de aannemer in de gestorte betonvloer, een nulpas op de muur, ... expliciteren niet alleen de maakbaarheid van een materiaal, maar kaderen bovenal dagdagelijkse scènes in in een uitdagend stedelijk landschap.

Deze scenografische ervaring zetten Nollet en Huyghe voor de Archipel-lezing om in een filmische presentatie. Behalve de sterk met architectuur gerelateerde kindertekeningen, is deze filmcreatie een zoveelste stap in de richting van een no-nonsense, multidisciplinair ontwerp bureau. Opnieuw is een parallel zichtbaar met de Eames-geliefden. Nu nog wachten tot Tomas een stoel ontwerpt voor Hilde.

Dominique Pieters



12/06  
2008

LEZING DOOR TOMAS NOLLET EN HILDE HUYGHE (B)

BIEKORF - KUIPERSSTRAAT 3 - 8000 BRUGGE

### EVEN ADEMHALEN...

**Archipel was ademenemend.** Een mooi werkjaar boordevol activiteiten loopt bijna op zijn eind. Grotendeels verrassende resultaten wisselden zich af met sporadische teleurstellingen, die volgend werkjaar zullen worden gecompenseerd. Een regenachtige Engelandreis tegenover een stralend Portugal-Spanje; surrealistische lezingen zoals deze van Wim Cuyvers, Greg Lynn, Schuiten & Peeters en OMAMO; educatieve verrijkingen zoals de historische terugblik door Dirk De Meyer over Ludwig Mies Van Der Rohe; spannende experimenten zoals een filmloop en fietstocht op de Dag van de Architectuur, onze allereerste tentoonstelling en workshops; de meest uiteenlopende films: van het nostalgische Vertigo en het nuchtere Lagos over het fictieve Le Dossier B en animerende Taxandria naar de documentaire over Philip Johnson; en tenslotte – want daar draait het allemaal om – boeiende uiteenzettingen van jonge en veelbelovende architecten: Rauw, Sergison Bates, Rapp + Rapp en Tomas Nollet en Hilde Huyghe Architecten.

**Archipel is ademenemend.** Met de laatste twee activiteiten voor dit werkjaar ligt er opnieuw een prachtig vormgegeven nieuwsbrief voor ons. Vernieuwing en visie zijn sleutelwoorden voor de nieuwe huisstijl die dit jaar is geïntroduceerd. Hopelijk bent u het ermee eens dat zij naast onze reisgidsen pareltjes zijn die een frappante individualiteit en identiteit uitstralen. Van het teneerdrukkende 'overlijdensbericht' van Wim Cuyvers over de rijke compositie die inspeelt op de architectuur van Rapp + Rapp.

**Archipel zal ademenemend blijven.** In de komende maanden zal het eventje stil zijn rond Archipel. Achter de schermen zal vol enthousiasme worden gewerkt aan een – mogelijks – nog boeiender werkjaar. De naastliggende agenda biedt een eerste glimp hiervan, maar vanaf oktober wordt het gehele programma 2008-2009 ontsluit. Tot dan!

Met steun van de  
Vlaamse overheid



ARCHIPEL

Tempelhof 21 - 8000 Brugge

T: 050 322 420 - F: 050 322 421

info@archipelvzw.be - www.archipelvzw.be

maandag tot vrijdag van 13u00 tot 16u00.

secretariaat

voorzitter

ondervoorzitter

zakelijk leider

artistiek leider

vormgeving

foto

verantw. uitgever

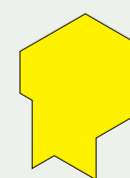
afgiftekantoor

M. Felix, Koningstraat 43A, 8400 Oostende

Afgiftekantoor Brugge 1 - 2de afdeling

vola

FOAMGLAS®  
cellular glass thermal insulation



ARCHIPEL

ARCHIPEL VZW - TEMPELHOF 21 - 8000 BRUGGE

BELGIE-BELGIË  
P.B.  
8000 BRUGGE 12  
3467X